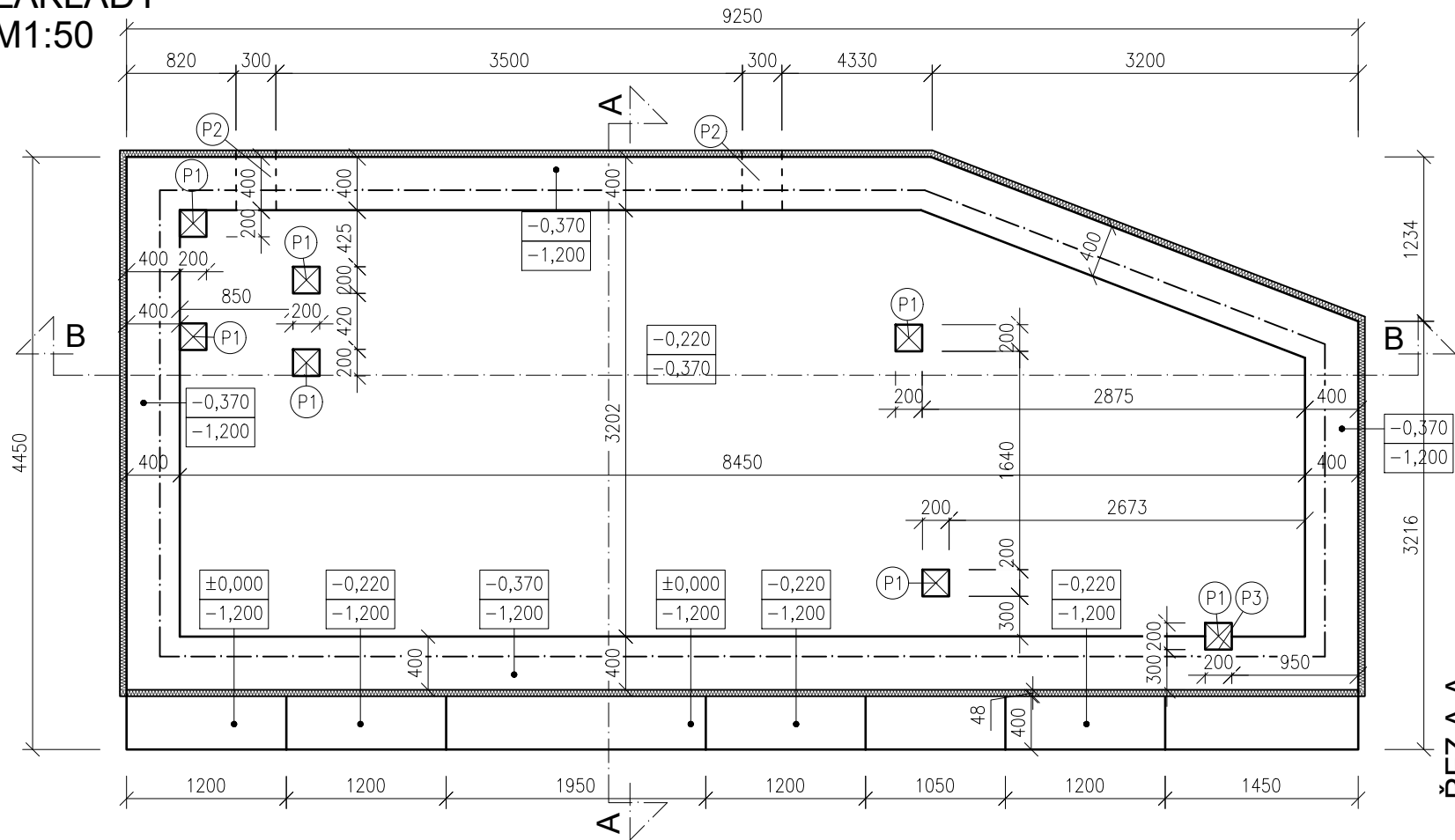
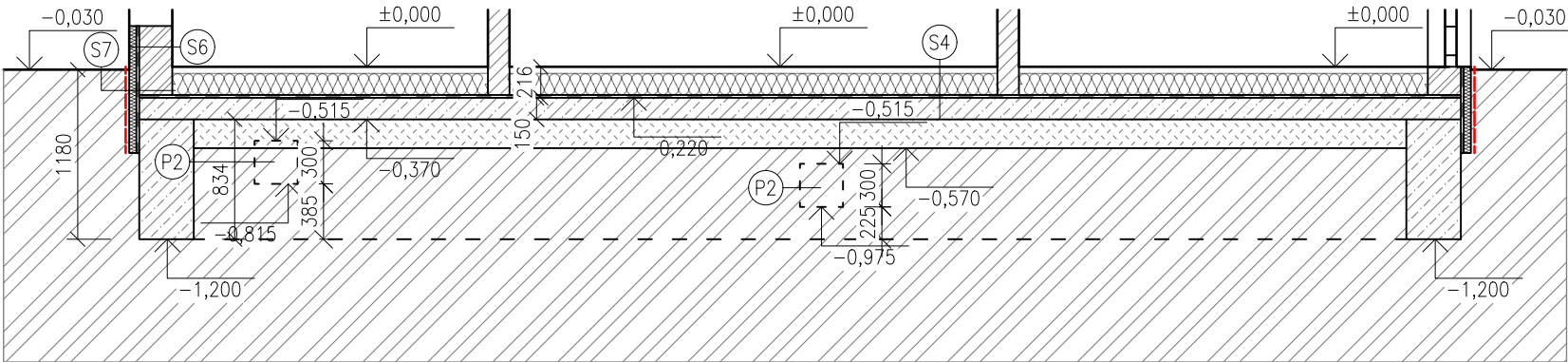


ZÁKLADY
M1:50



ŘEZ B-B



(S4) KONSTRUKCE PODLAHY

KERAMICKÁ DLAŽBA DO INTERIÉRU (200x200mm)	10mm
CEMENTOVÉ LEPIDLO (např. SIKACERAM 213 EXTRA)	0mm
HYDROIZOLAČNÍ NÁTĚR (např. SIKALASTIC 200 W)	2mm
CEMENTOVÁ NIVELAČNÍ HMOTA S TOPNOU ROHOŽÍ (např. MUREXIN Nivelační hmota Objekt Plus OS 50 A Fenix ECOFLOOR LDTS-160)	10mm
AKRYLÁTOVÁ PENETRACE (např. SRIEKMAI RLPE V1E0L)	
ROZNÁŠECÍ BET. MAZANINA	50mm
EXPANDOVANÝ POLYSTEREN (EPS 150)	140mm
HYDROIZOLAČNÍ ASFALTOVÝ PÁS (např. SKLODEK 40 SPECIAL MINERAL)	4mm
ZÁKLADOVÁ DESKA	150mm
NETKANÁ TEXTILIE Z POLYPROPYLENOVÝCH VLÁKEN (např. FILTEK 500)	4mm
ŠTĚRKODRŤ 0-32mm	200mm
CELKEM	570mm

(S7) SOKL (ČÁST POD TERÉNEM)

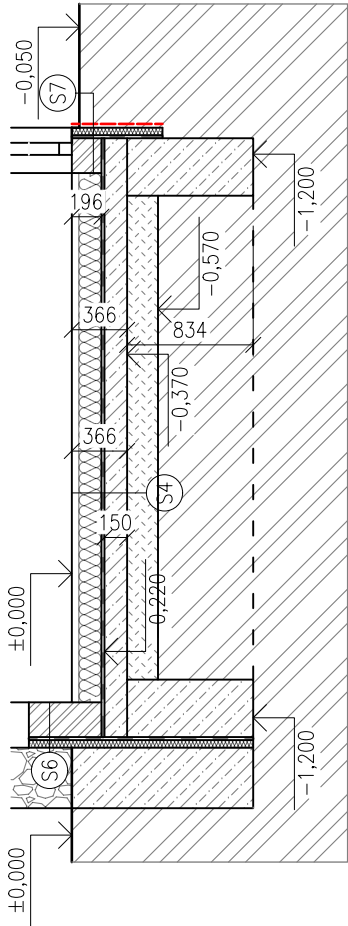
NOPOVA FOLIE	10mm
EXTRUDOVANÝ POLYSTYREN (např. XPS FOAM WAFER 300)	40mm
..... DÁLE PODLE S6	
CELKEM	353mm

(S6) SOKL (ČÁST NAD TERÉNEM)

TRANSPARENTNÍ HYDROFOBNÍ NÁTĚR	
FASÁDNÍ NÁTĚR	
ŠTUKOVÁ OMÍTKA (např. WEBER.DUR - ŠTUK EX)	2mm
LEPIDLO SE SKLOTEXTILNÍ SÍŤOVINOU	10mm
EXTRUDOVANÝ POLYSTYREN (např. XPS FOAM WAFER 300)	40mm
POLYURETANOVÉ LEPIDLO (např. INSTA-STIK STD)	
SAMOLEPÍCÍ ASFALTOVÝ PÁS (např. PARAELAST FIX G30)	3mm
JENDOSLOŽKOVÝ CEMENTOVÝ LEPÍCÍ A ŠTĚRKOVÝ TMEL (např. Sika ThermoCoat-1/3 Mesh Fix)	4mm
KERAMICKÁ TVAROVKA (např. HELUZ FAMILY 25 2in1)	250mm
HRUBÁ OMÍTKA (např. WEBER.DUR KLASIK JRU)	10mm
AKRYLÁTOVÁ PENETRACE (např. SIKA Level 01 Primer)	
HYDROIZOLAČNÍ NÁTĚR (např. SIKAlastic 200W)	2mm
ZLEPŠENÉ CEMENTOVÉ LEPIDLO (např. SIKACeram 213 Extra)	10mm
KERAMICKÝ OBKLAD (200x200mm)	10mm
CELKEM	354mm

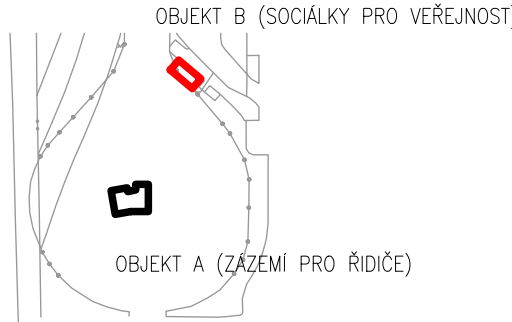
POZNÁMKA

- (P1) PROSTUPY ZÁKLADOVOU DESKOU
- (P2) PROSTUP ZÁKLADOVÝM PASEM
ROZMĚR 300x300mm



LEGENDA MATERIÁLŮ

	KERAMICKÉ ZDIVO VYPLNĚNÉ TI TL.300mm		ŠTĚRKODRŤ
	KERAMICKÉ ZDIVO VYPLNĚNÉ TI TL.250mm		
	KERAMICKÉ ZDIVO TL.150mm		
	GABIONOVÁ STĚNA TL.400mm		
	ŽELEZOBETON		
	PROSTÝ BETON		
	PŮVODNÍ ZEMINA		
	TEPELNÁ IZOLACE		
	HYDROIZOLACE		



±0,000 = + 264,050 Bpv

název a místo stavby:

Výstavba
budovy zázemí pro řidiče a veřejných toalet -
Dubina smyčka
k.ú. Dubina u ostravy (798894), parc. č.110/135; 110/129

investor:

Dopravní podnik Ostrava a.s.; Poděbradova494/2, Ostrava
702 00

Zastoupena: Ing. Martinem Chovancem, ředitelem úseku
technického

část:

D.1.1 - Architektonicko-stavební řešení

zodpovědný projektant :

Petr Mareček, ČKAIT 1103789

vypracoval :

Martin Vašica

stupeň dokumentace:

DSP + DPS

výkres:

ZÁKLADY - BUDOVA B

měřítko:

1:50

datum:

LISTOPAD 2020

formát:

A3

číslo výkresu:

D.1.1-12